
RAKENNETUN YMPÄRISTÖN INVENTOINTI

KOHDE: Kaustaran tila 837-709-4-2, Kapeentie 1120, 34260 Terälahti

PÄIVÄMÄÄRÄ: 17.8.2020



Kaustaran tilan päärakennus kesällä 2020.

SISÄLLYS

Taustaa	2
Ilmakuva.....	3
Rakennukset ja pihapiiri	4
Rakennusten sijainnit.....	4
1 Päärakennus.....	5
2 Aittarakennus.....	6
3 Kesäasunto Kopola.....	7
4 Liiteri	8
5 Navettarakennus.....	9

INVENTOINNIN LAATIJA:

Kaustaran tilan maanomistaja

Elina Lampinen, Suunnittelemo Oy
elina@suunnittelemo.fi

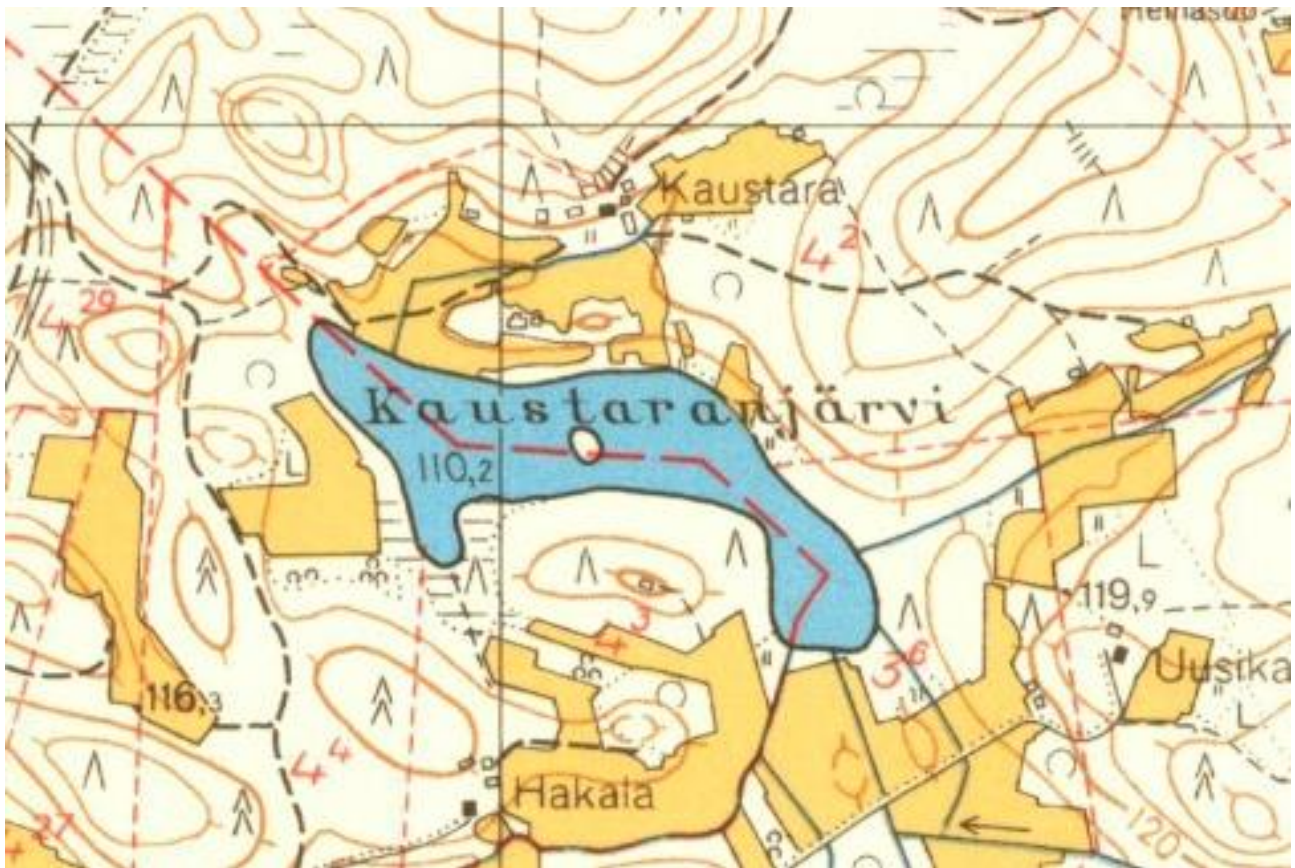
TAUSTAA

Kaustara sijaitsee n. 200 metriä Kaustaranjärven pohjoispuolella. Rakennukset sijaitsevat rinteessä, joka nousee kohti pohjoista.

Kaustara on vanha Tolvilan tilan torppa, johon August Pohja perheineen muutti 1872. August Pohja muutti sukunimensä Kaustaraksi, Kaustaran tilan mukaan. Kaustaran vanha torppa oli nykyisen päärakennuksen länsipuolella ja nykyinen päärakennus on rakennettu 1900-luvun alussa.

Kaustara on ollut Tolvilan tilan torppa 1919 asti, jolloin Jooseppi Kaustara lunasti torpparilain mukaisesti tilan itselleen. Tilan pellot sijaitsivat pääasiassa päärakennuksesta etelään ja länteen. Vielä 1950-luvulla metsää raivattiin pelloksi ainakin 1947 ostetulle Kaustaran lisä -nimiselle tilalle. Tilan pellot istutettiin metsälle 1960-luvun loppupuolella. Tila on nykyisin asuin- ja kesäkäytössä.

Pihapiirissä on 5 rakennusta ja 2 pientä puuvajaa.



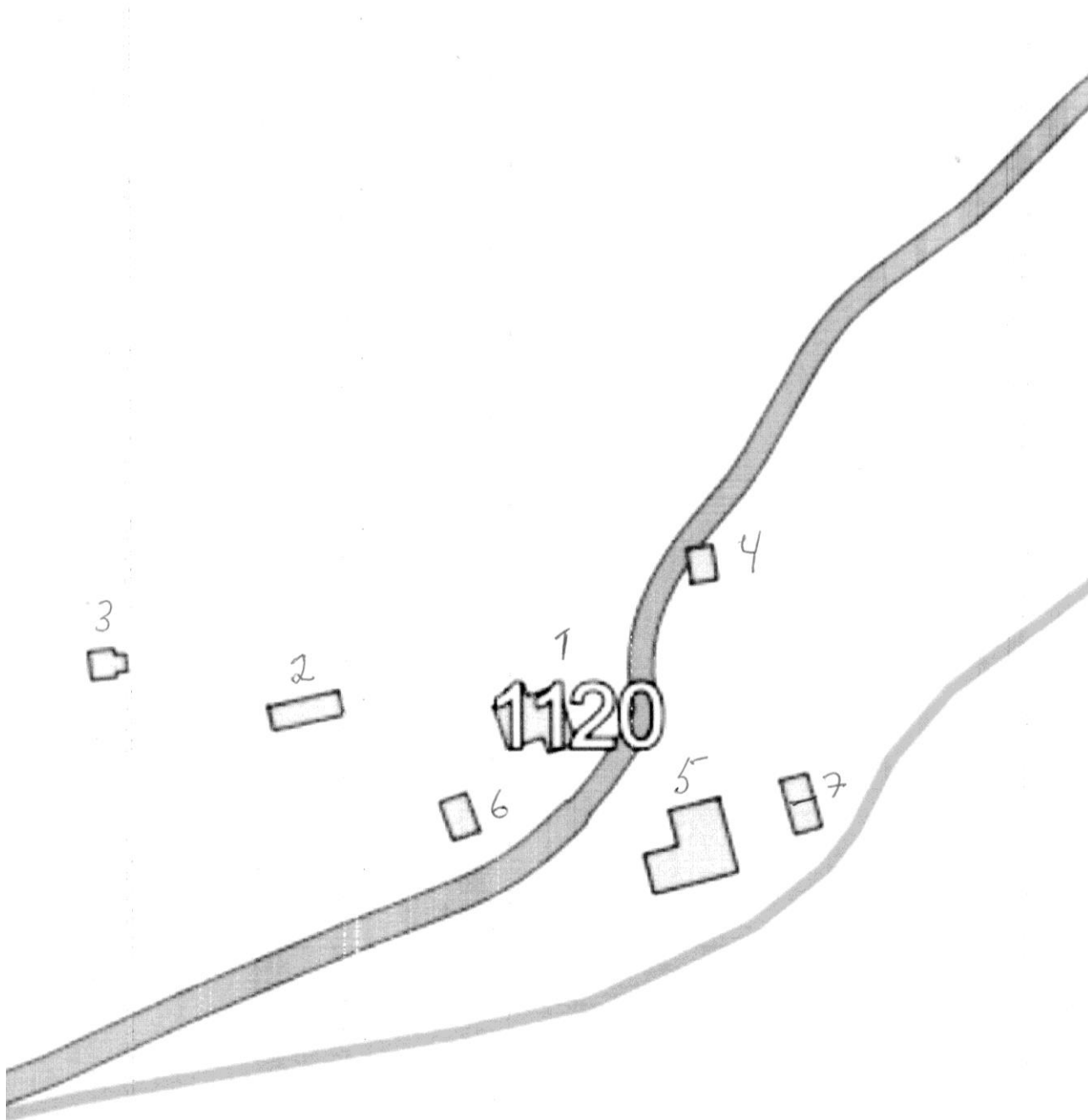
Kaustaranjärvi vuoden 1954 kartalla, www.vanhatkartat.fi



ILMAKUVA

1960-luvun alusta. Kuvan oikealla reunalla sijaitsevat saunarakennus ja lato, jotka on purettu 60 luvun lopulla – 70 luvun alkupuolella. Saunarakennuksen paikalla nykyinen liiteri. (kts kohta 4 Liiteri)

RAKENNUKSET JA PIHAPIIRI



RAKENNUSTEN SIJAINNIT.

1. Päärakennus
2. Aitta
3. Kesäasunto Kopola
4. Liiteri
5. Navetta
6. Jalasmökki → purettu
7. Kaksi erillistä puuvajaa



1 PÄÄRAKENNUS

Kaustaran päärakennus on rakennettu 1900-luvun alussa. Kaustaran vanhan uunin graniittisessä yläkivessä oli luku 1919. Päärakennus on hirsirakenteinen ja perustettu kallion ja graniitisten tolppien varaan. Perustus on umpeenmuurattu 1980-luvulla. Huopakatto rakennettiin 1970-luvulla vanhan pärekaton päälle. Päärakennus sähköistettiin 1950-luvulla. Lämmitysmuotona on ollut uunilämmitys 1970-luvulle, jolloin tehtiin keskuslämmitys puulla toimivaksi. Vuonna 2004 rakennuksen lämmitysmuoto on muutettu sähkölämmitykseksi ja ilmalämpöpumpulla toimivaksi.



2 AITTARAKENNUS

Hirsinen rakennus kallion päälle rakennettu 1800-luvun loppupuolella. Peltikatto. Rakennus on toiminut kesäisin tilan lasten nukkumapaikka.



3 KESÄASUNTO KOPOLA

Siirretty Heinäsuon tilalta 1950-luvulla. Rakennus on puu- ja lautarakenteinen. Rakennus on toiminut tilan aikuistuneiden lasten kesäpaikkana, tällä hetkellä valitettavasti purkukuntoinen.



4 LIITERI

Taloussrakennus on pyöröhirsinen huopakattoinen ja se on rakennettu 1970-luvulla.



5 NAVETTA

Navettarakennuksen graniittinen alaosa 1920-luvulta. Kuvassa navetan vasemmalla puolen on ollut lato ja tallirakennus, jotka romahtivat 2000-luvulla. Rakennuksen oikealla oleva saunapäätty rakennettu 1970-luvulla. Peltikatto.